

国家强制性产品认证 试验报告

新申请 变更 监督 复审 其他：

申请编号：A2020CCC0707-3556734
(任务编号)

产品名称：双引擎取暖器

型 号：PD-ND01, PD-ND01A 3000W; PD-ND01B 2400W;
PD-ND01C 2500W; PD-ND01D, PD-ND01DD 2600W; PD-ND01E 2700W;
PD-ND01F 2800W; PD-ND01G 2900W 220V~ 50Hz

检测机构：中认英泰检测技术有限公司



<p>样品名称：双引擎取暖器</p> <p>型 号：详见报告封面</p> <p>商 标：/</p> <p>样品数量：主检型号 2 台, 覆盖型号各 1 台</p> <p>样品来源：工厂寄样</p> <p>收样日期：2020-08-17</p> <p>完成日期：2020-09-14</p>	<p>委托人：佛山市品帝电器有限公司 委托人地址：广东省佛山市顺德区伦教街道羊额村永安北路 1 号之九（住所申报）</p> <p>生产者：佛山市品帝电器有限公司 生产者地址：广东省佛山市顺德区伦教街道羊额村永安北路 1 号之九（住所申报）</p> <p>生产企业：佛山市品帝电器有限公司 生产企业地址：广东省佛山市顺德区伦教街道羊额村永安北路 1 号之 9-2 号楼 3 楼之一</p>
<p>试验依据标准： GB4706.1-2005 《家用和类似用途电器的安全 第 1 部分：通用要求》； GB4706.23-2007 《家用和类似用途电器的安全 第 2 部分：室内加热器的特殊要求》；</p>	
<p>试验结论： 合格</p>	
<p>签发人：曾 月</p> <p>签 名：曾月</p> <p>签发日期：2020-09-14</p>	<p>盖 章 2020 年 09 月 14 日</p>

描述与说明（型号差异与检测说明）

1、型号差异：

本次申请为新申请，申请的产品型号规格为：PD-ND01, PD-ND01A 3000W; PD-ND01B 2400W; PD-ND01C 2500W; PD-ND01D, PD-ND01DD 2600W; PD-ND01E 2700W; PD-ND01F 2800W; PD-ND01G 2900W 220V~ 50Hz; 其中主检型号 PD-ND01，其余型号为覆盖型号，主检型号与覆盖型号之间的差异为：型号命名不同、外观颜色不同、额定功率不同、部分型号所用的电源 PCB 板与控制 PCB 板不同（详见照片与下表），其它如内部结构、电气原理、所用关键元器件和原材料等均相同。

注：因生产与销售需要，单一型号之间会有不同的外观颜色，分别为白色、绿色、灰色（外观颜色不同为材料注塑与喷涂导致，所用塑料件为全色系材料，对产品的安全性能无影响，详见照片与下表）。

型号	额定功率	对应的电源 PCB 与控制 PCB	颜色
PD-ND01	3000W	格瑞 PD-ND01-A	白色、绿色、灰色
PD-ND01A	3000W	晟禾 SH-ND01-PW	白色、绿色、灰色
PD-ND01B	2400W	格瑞 PD-ND01-A	白色
PD-ND01C	2500W	格瑞 PD-ND01-A	绿色
PD-ND01D	2600W	晟禾 SH-ND01-PW	白色、绿色、灰色
PD-ND01DD	2600W	格瑞 PD-ND01-A	白色、绿色、灰色
PD-ND01E	2700W	晟禾 SH-ND01-PW	白色
PD-ND01F	2800W	晟禾 SH-ND01-PW	灰色
PD-ND01G	2900W	晟禾 SH-ND01-PW	绿色

2、检测说明：

本次申请为新申请，在主检型号 PD-ND01 的样品上进行了安全全项目试验，补充试验信息如下：

- (1) 对全部覆盖型号补充了第 7、8、22、24 章的测试，在覆盖型号 PD-ND01B, PD-ND01C, PD-ND01D, PD-ND01E, PD-ND01F, PD-ND01G 上补充了第 10 章的测试，并对相关资料进行了核查确认；
- (2) 对型号间电源 PCB 板和控制 PCB 板之间的差异，在覆盖型号 PD-ND01A 上补充了第 19.11、29 章的测试，并对相关资料进行了核查确认；
- (3) 对报备的 PTC 电热元件在主检型号上补充进行了第 10、11、13、19、24 章的测试，并对相关资料进行了核查确认；
- (4) 对报备的变压器在主检型号上补充了第 11、17、24 章的测试，并对相关资料进行了核查确认；
- (5) 对报备的无认证直流风扇在主检型号上补充了第 11、19、24 章的测试，并对相关资料进行了核查确认；
- (6) 对报备的插头、电源线、跷板开关、内部线、保险管、X2 电容、继电器、扁形快速连接插座未补充进行差异测试，仅相关资料进行了核查确认，详见安全关键件清单；
- (7) 对报备的非金属材料补充了第 30 章的测试，并对相关资料进行了核查确认，详见 30 章附表；

描述与说明 (样品描述及说明)

1. 防触电保护类别: 0类[] 0I类[] I类[] II类[] III类[]
2. 器具类型: 便携式[] 手持式[] 驻立式[] (固定式[] 嵌装式[])
3. 与电源连接的方式:
- 不打算永久性连接到固定布线:
- 装有一个插头的电源软线[] (X连接[] Y连接[] Z连接[])
 - 不带插头的电源软线[]
 - 输入插口[]
 - 直接插入到输出插座的插脚[]
- 打算永久性连接到固定布线:
- 连接固定布线电缆的一组接线端子[]
 - 连接柔性软线的一组接线端子[]
 - 一组电源引线[]
 - 连接适当类型的电缆或导管的一组接线端子和电缆入口、导管入口、预留的现场成形孔或压盖
4. 产品特殊描述:
- 辐射式加热器[] 板状加热器[] 充液式加热器[] 风扇式加热器[]
- 对流式加热器[] 管状加热器[] 花房使用的加热器[] 用于衣橱的加热器[]
- 有防覆盖保护[] 无防覆盖保护[]
- 单一加热功能[] 多种加热功能组合[] 加热与通风组合[]
- 地板安装[] 墙壁安装[] 高位安装[] 非高位安装[] 天花板安装[]
- 可被邻近安装[] 可用于建筑场合[] 液体容器可由使用者充灌[]
- 运输和储存时防火保护罩可被拆卸[]

描述与说明 (样品铭牌)

铭牌材质为: 不干胶覆膜

双引擎取暖器

型号: PD-ND01 额定功率: 3000W
额定电压: 220V~ 额定频率: 50Hz
佛山市品帝电器有限公司

双引擎取暖器

型号: PD-ND01A 额定功率: 3000W
额定电压: 220V~ 额定频率: 50Hz
佛山市品帝电器有限公司

双引擎取暖器

型号: PD-ND01B 额定功率: 2400W
额定电压: 220V~ 额定频率: 50Hz
佛山市品帝电器有限公司

双引擎取暖器

型号: PD-ND01C 额定功率: 2500W
额定电压: 220V~ 额定频率: 50Hz
佛山市品帝电器有限公司

双引擎取暖器

型号: PD-ND01D 额定功率: 2600W
额定电压: 220V~ 额定频率: 50Hz
佛山市品帝电器有限公司

双引擎取暖器

型号: PD-ND01DD 额定功率: 2600W
额定电压: 220V~ 额定频率: 50Hz
佛山市品帝电器有限公司

双引擎取暖器

型号: PD-ND01E 额定功率: 2700W
额定电压: 220V~ 额定频率: 50Hz
佛山市品帝电器有限公司

双引擎取暖器

型号: PD-ND01F 额定功率: 2800W
额定电压: 220V~ 额定频率: 50Hz
佛山市品帝电器有限公司

双引擎取暖器

型号: PD-ND01G 额定功率: 2900W
额定电压: 220V~ 额定频率: 50Hz
佛山市品帝电器有限公司

描述与说明（样品照片）

主检型号 PD-ND01 外观



主检型号 PD-ND01 外观

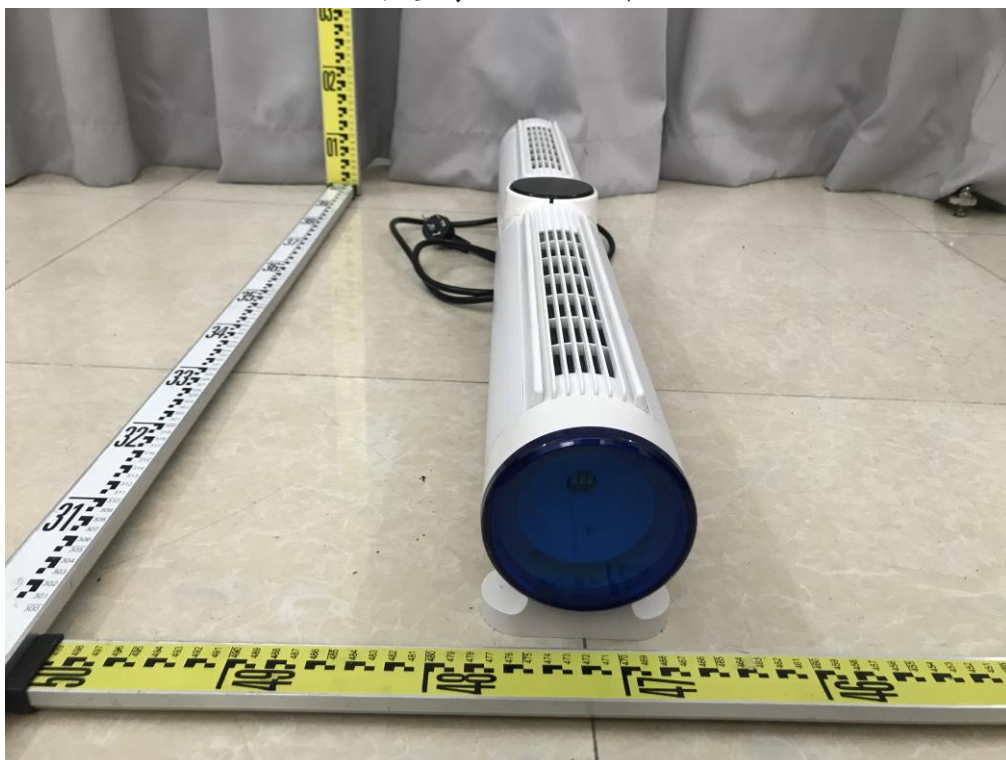


描述与说明（样品照片）

主检型号 PD-ND01 外观



主检型号 PD-ND01 外观



描述与说明 (样品照片)

主检型号 PD-ND01 电源开关

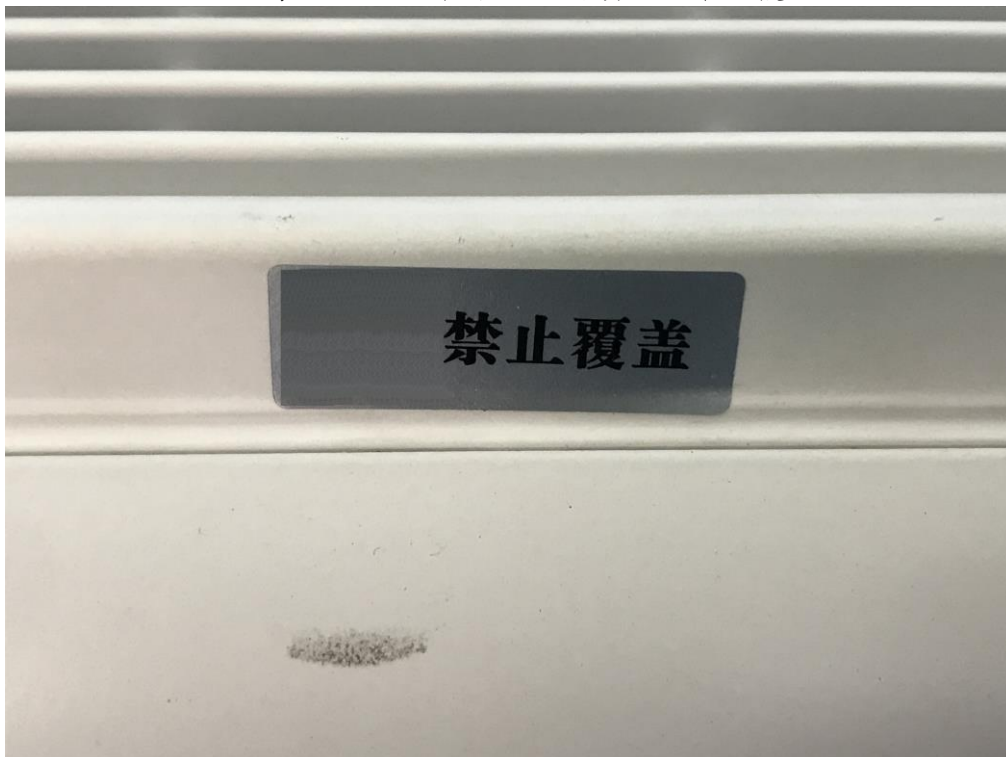


主检型号 PD-ND01 电源线入口



描述与说明 (样品照片)

主检型号 PD-ND01 警示语 (材质为不干胶覆膜)

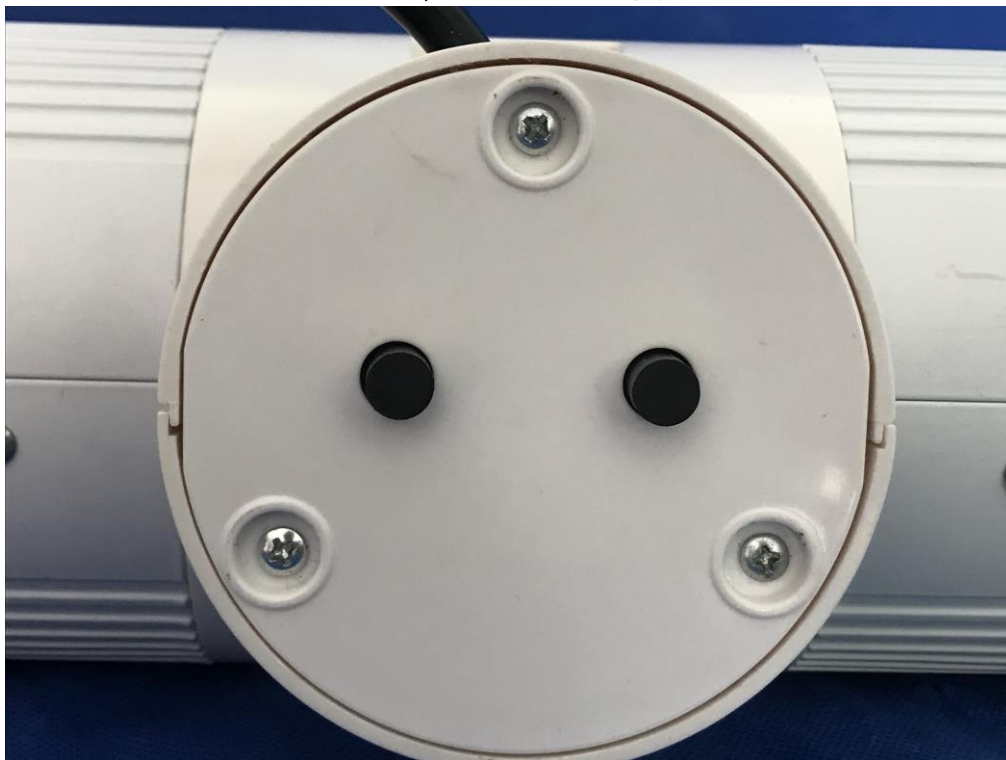


主检型号 PD-ND01 固定装置



描述与说明 (样品照片)

主检型号 PD-ND01 倾倒开关

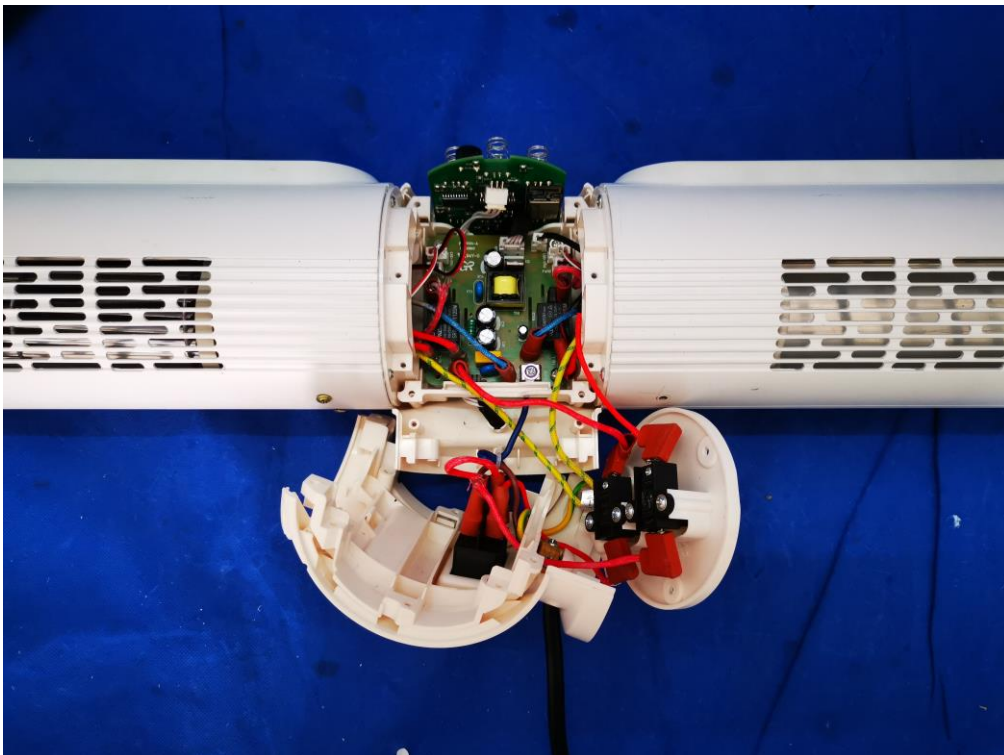


主检型号 PD-ND01 控制面板

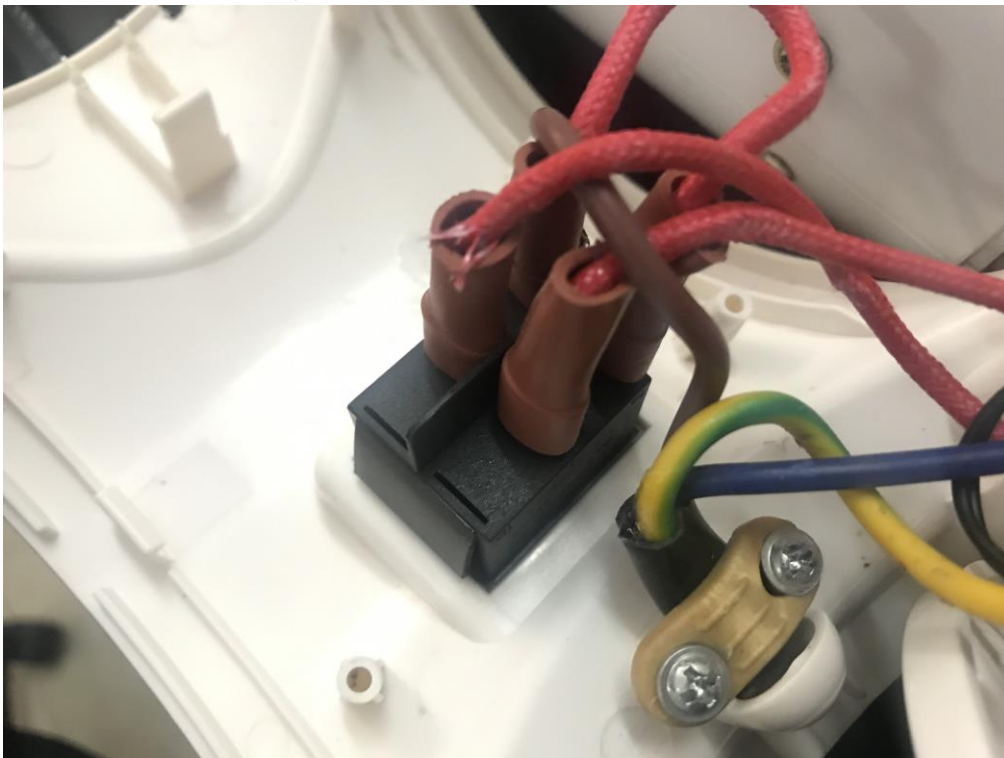


描述与说明 (样品照片)

主检型号 PD-ND01 内部结构



主检型号 PD-ND01 电源线固定方式与电源开关

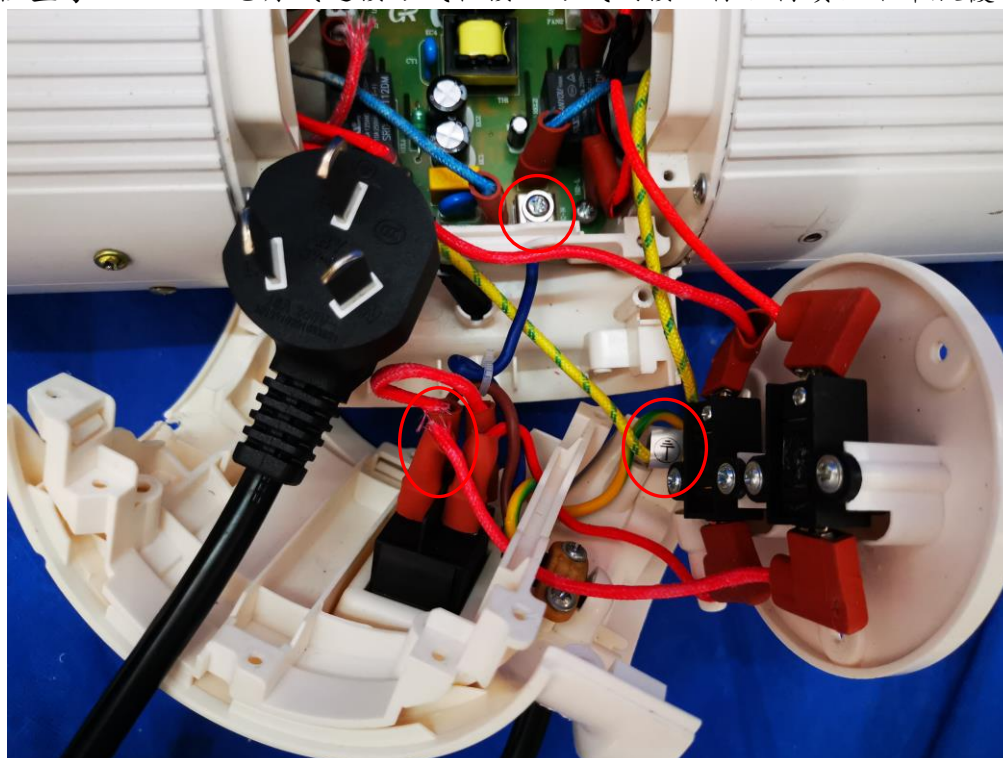


描述与说明 (样品照片)

主检型号 PD-ND01 电源开关



主检型号 PD-ND01 电源线连接方式和接地方式 (接地标识材质: 不干胶覆膜)

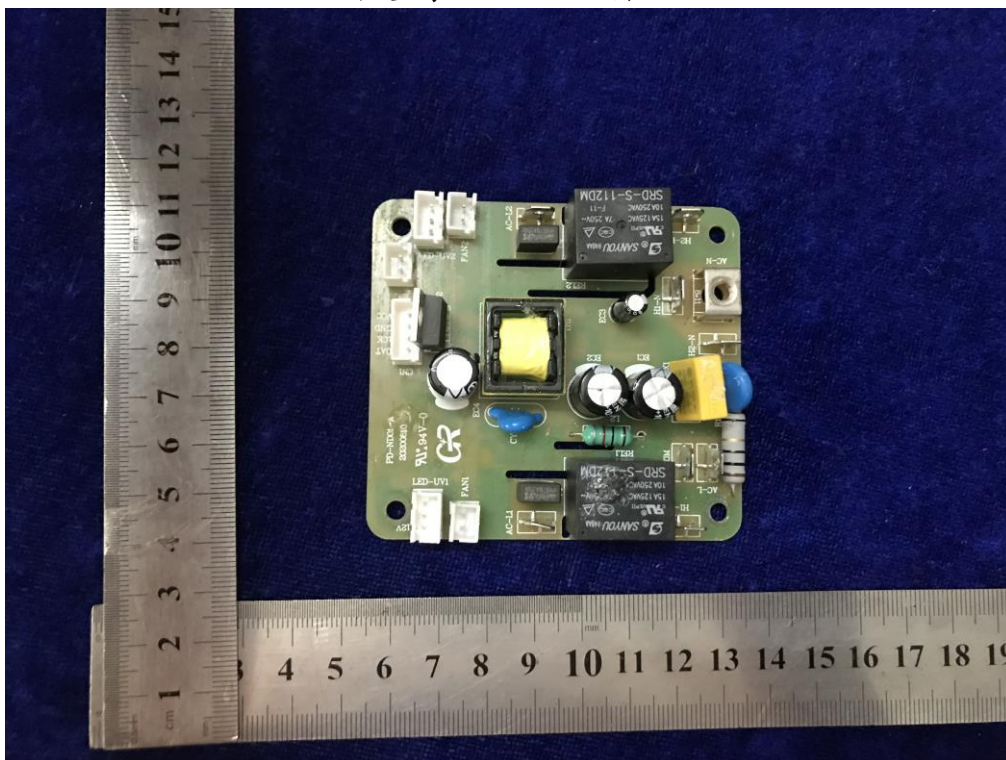


描述与说明 (样品照片)

主检型号 PD-ND01 防倾倒开关

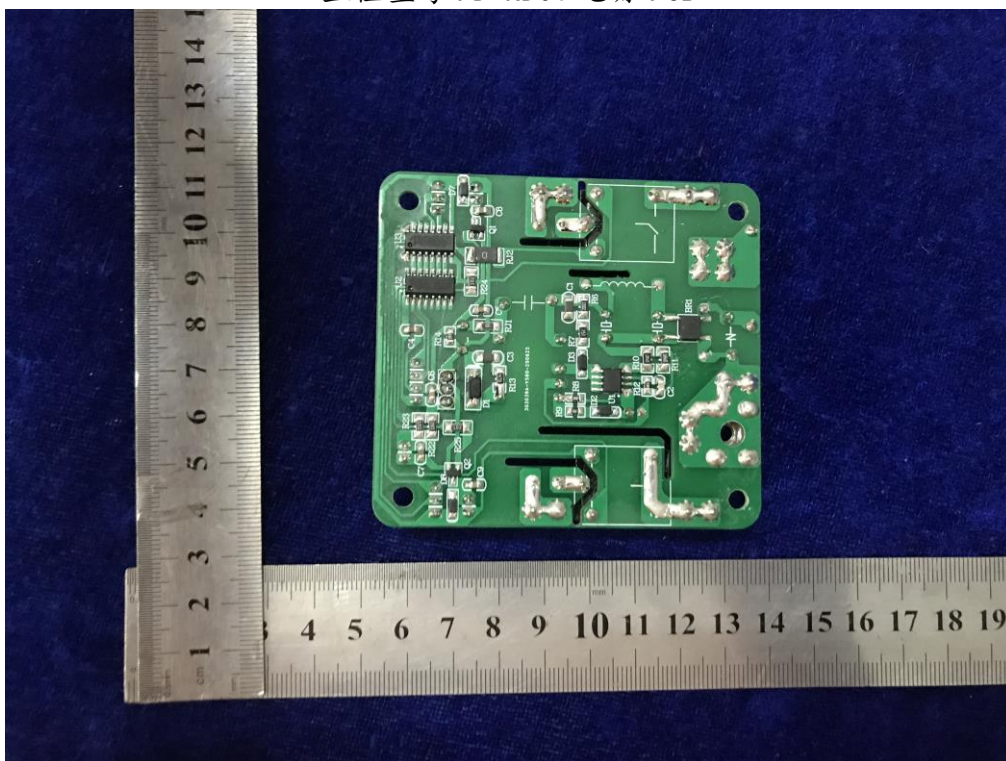


主检型号 PD-ND01 电源 PCB

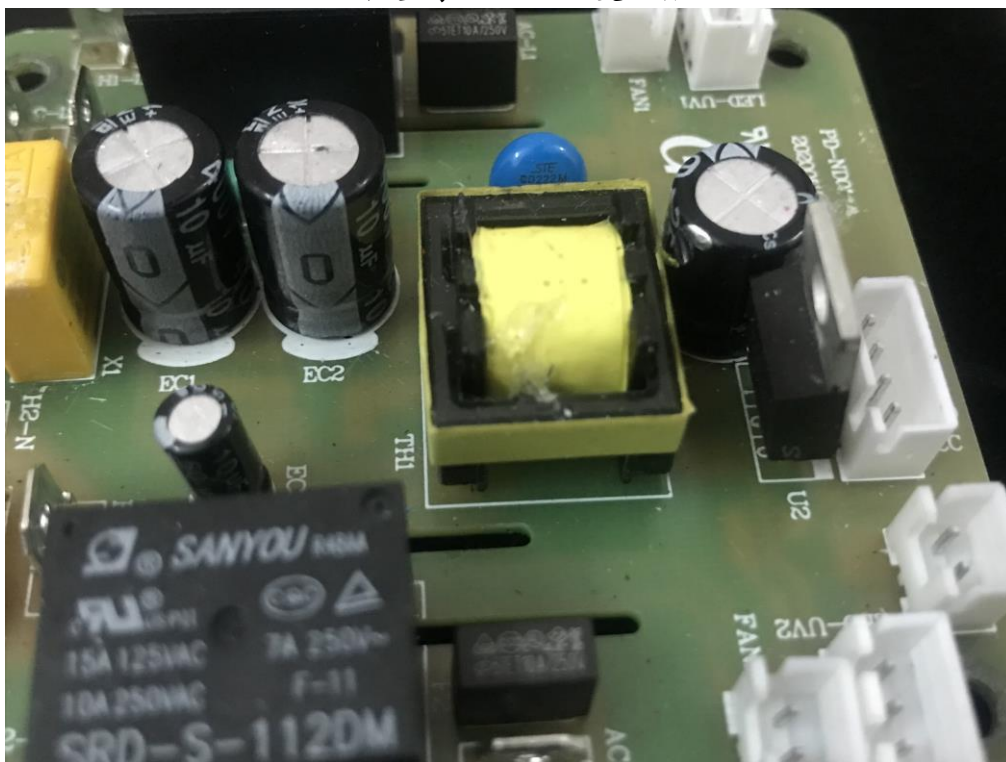


描述与说明（样品照片）

主检型号 PD-ND01 电源 PCB



主检型号 PD-ND01 变压器



描述与说明 (样品照片)

主检型号 PD-ND01 X2 电容

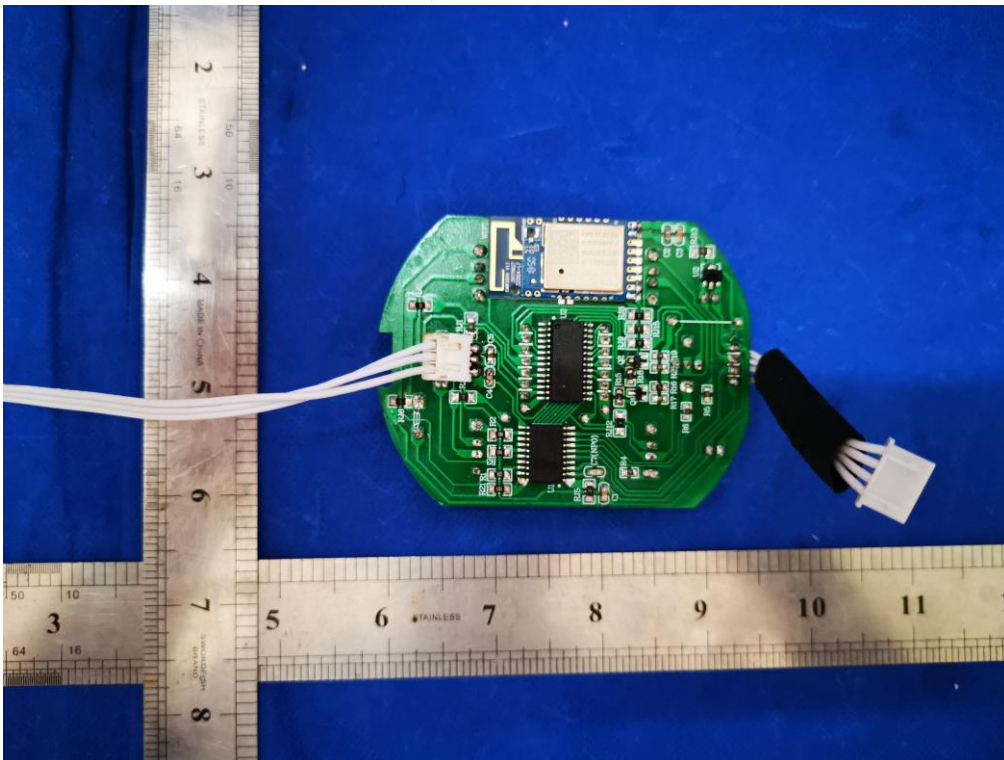


主检型号 PD-ND01 继电器

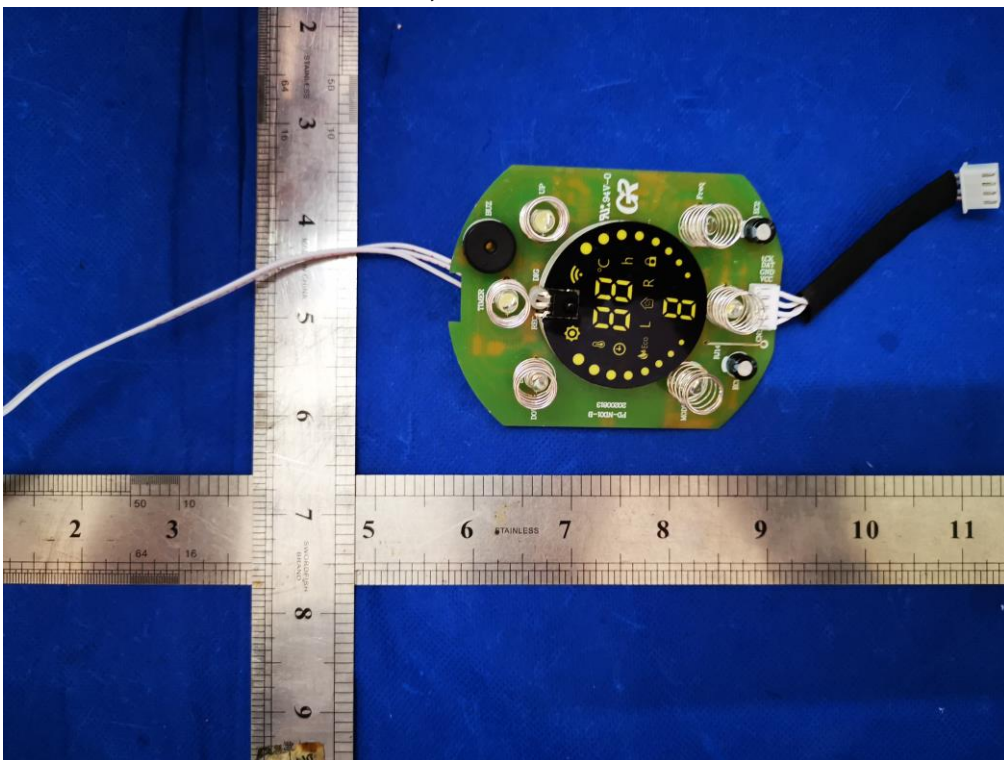


描述与说明（样品照片）

主检型号 PD-ND01 控制 PCB

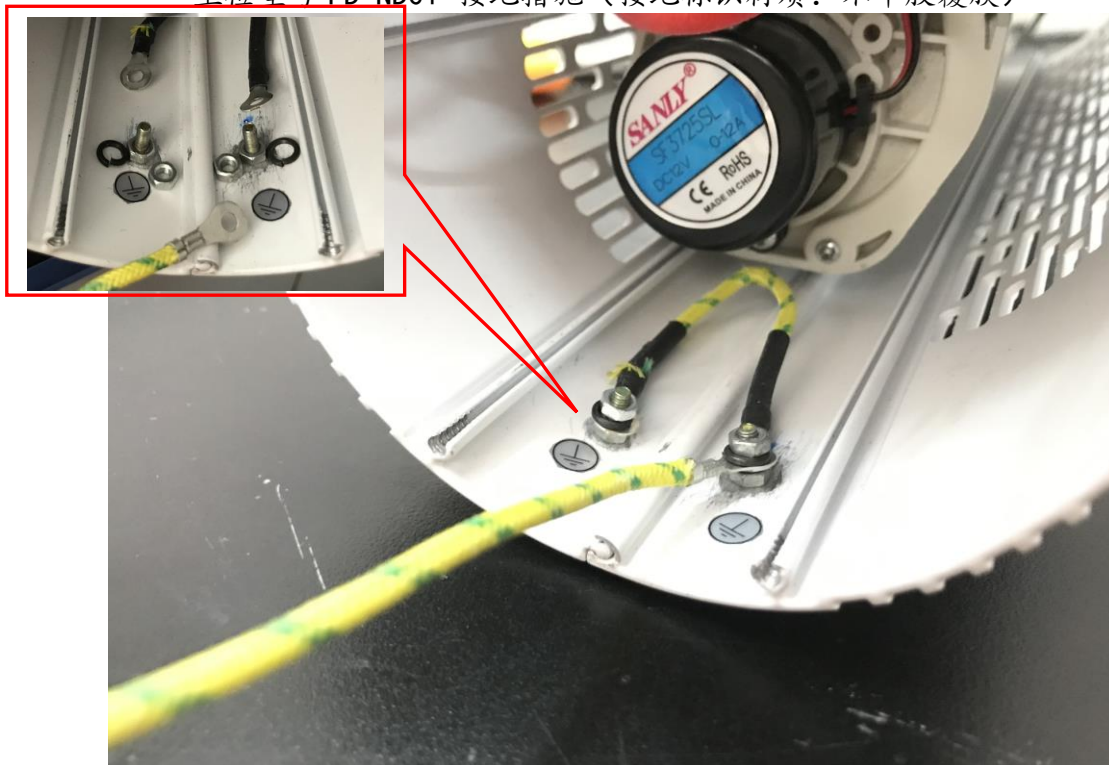


主检型号 PD-ND01 控制 PCB

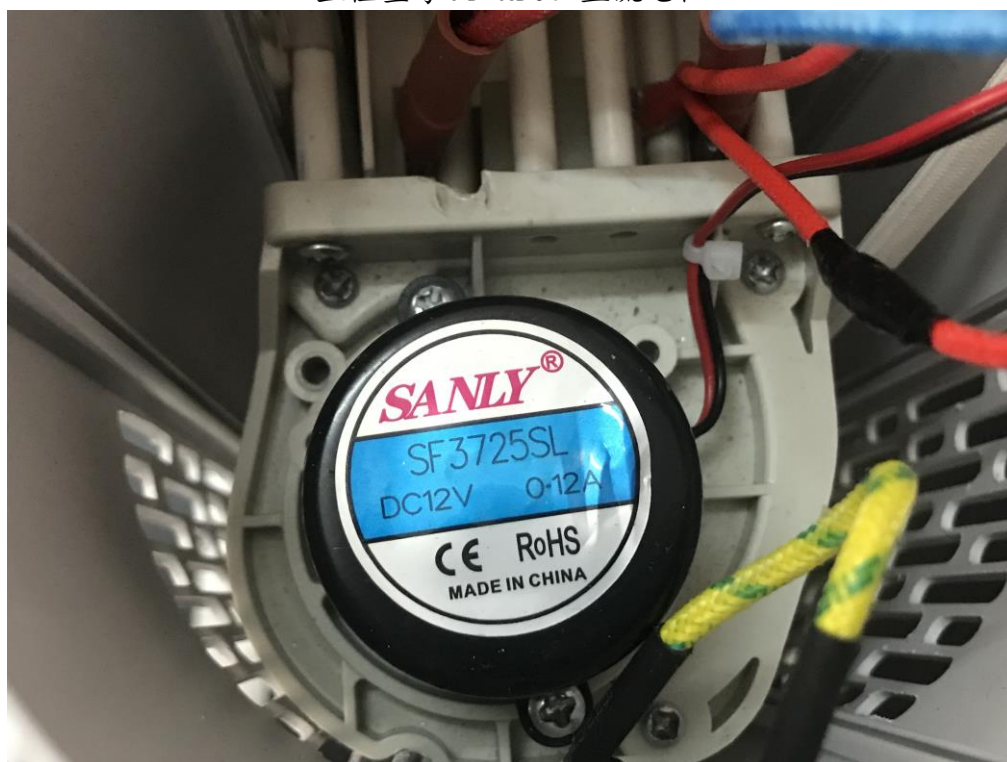


描述与说明（样品照片）

主检型号 PD-ND01 接地措施（接地标识材质：不干胶覆膜）



主检型号 PD-ND01 直流电机

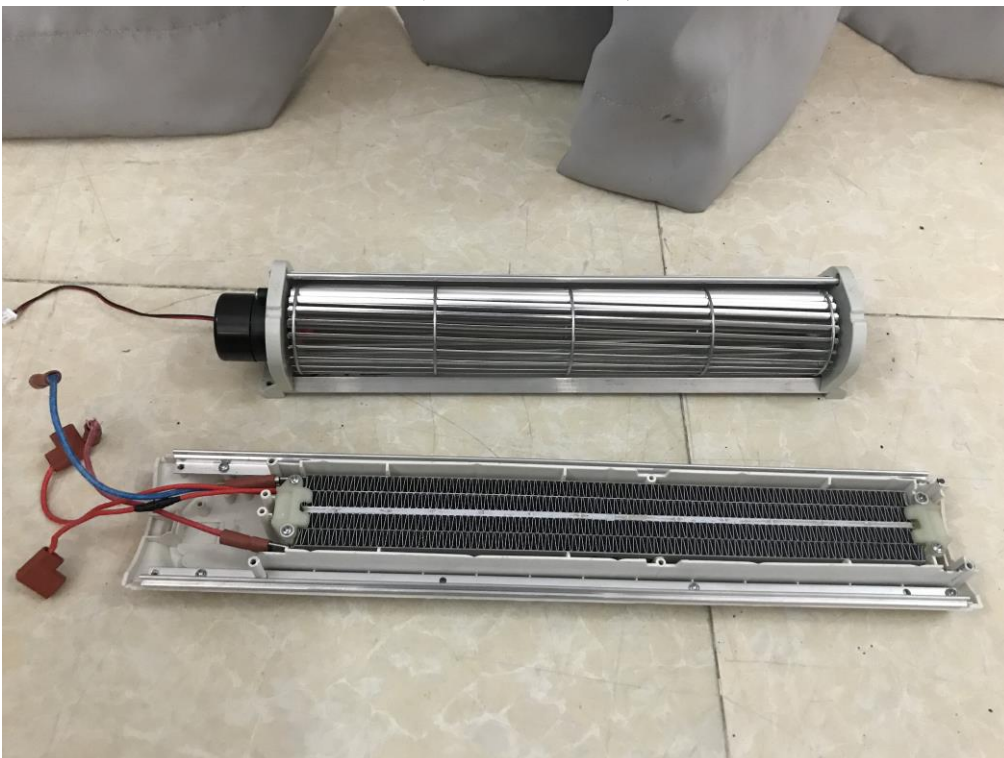


描述与说明（样品照片）

主检型号 PD-ND01 内部结构

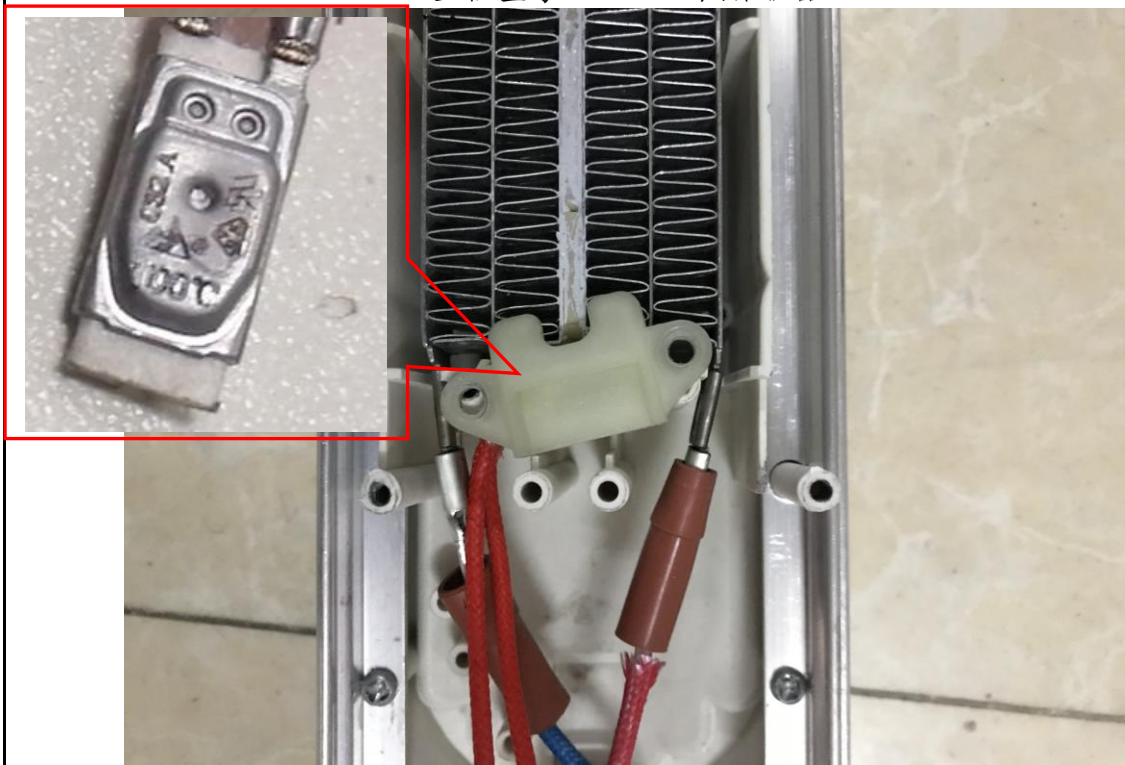


主检型号 PD-ND01 内部结构

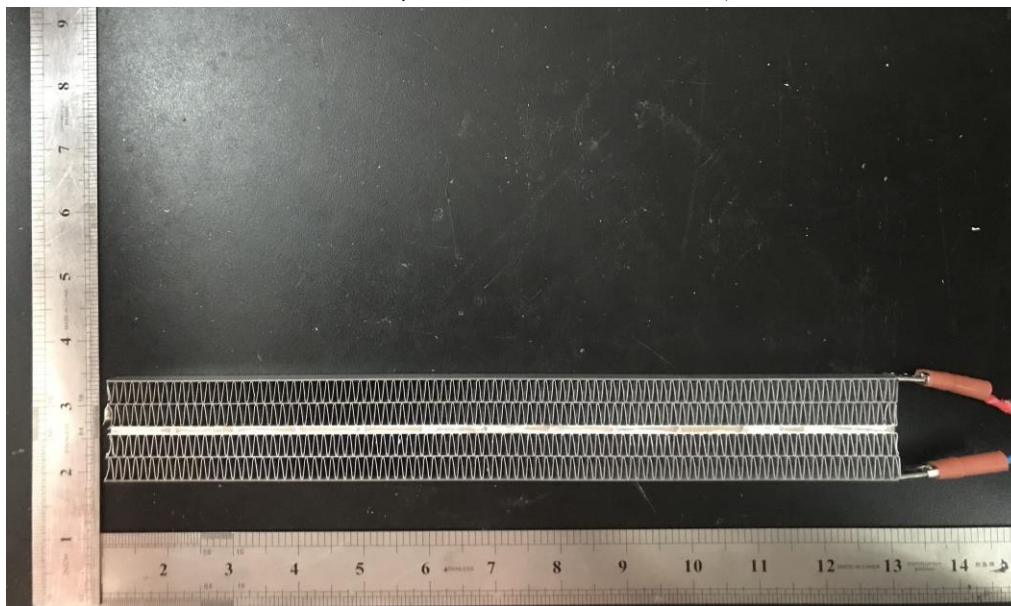


描述与说明 (样品照片)

主检型号 PD-ND01 热保护器

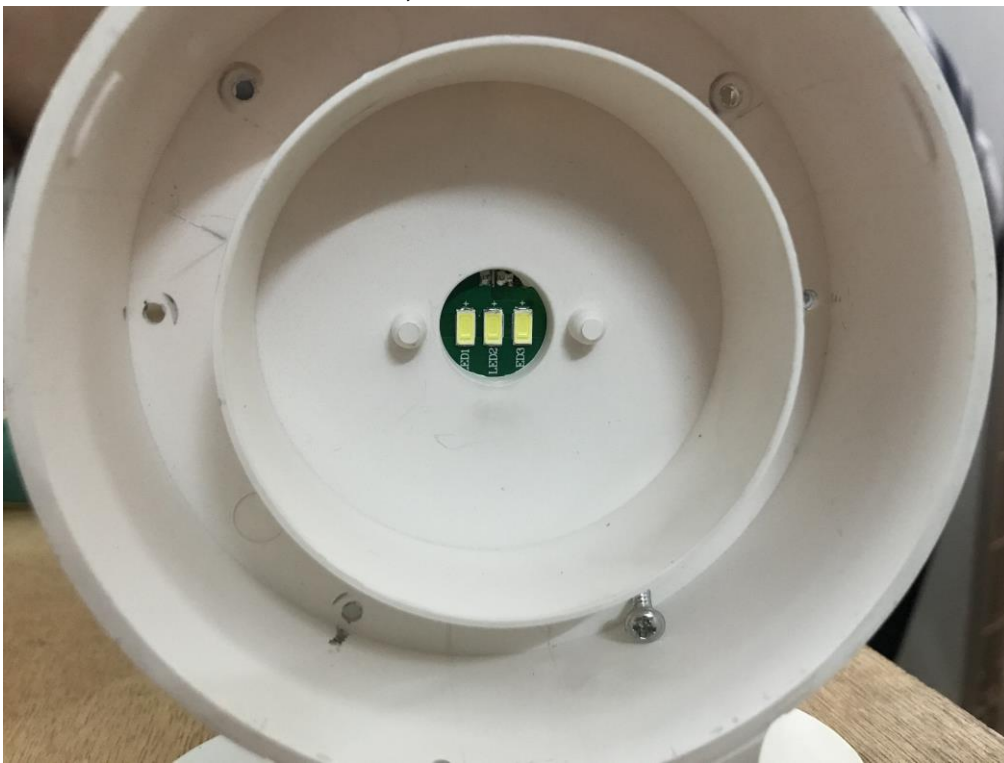


主检型号 PD-ND01 PTC 发热元件

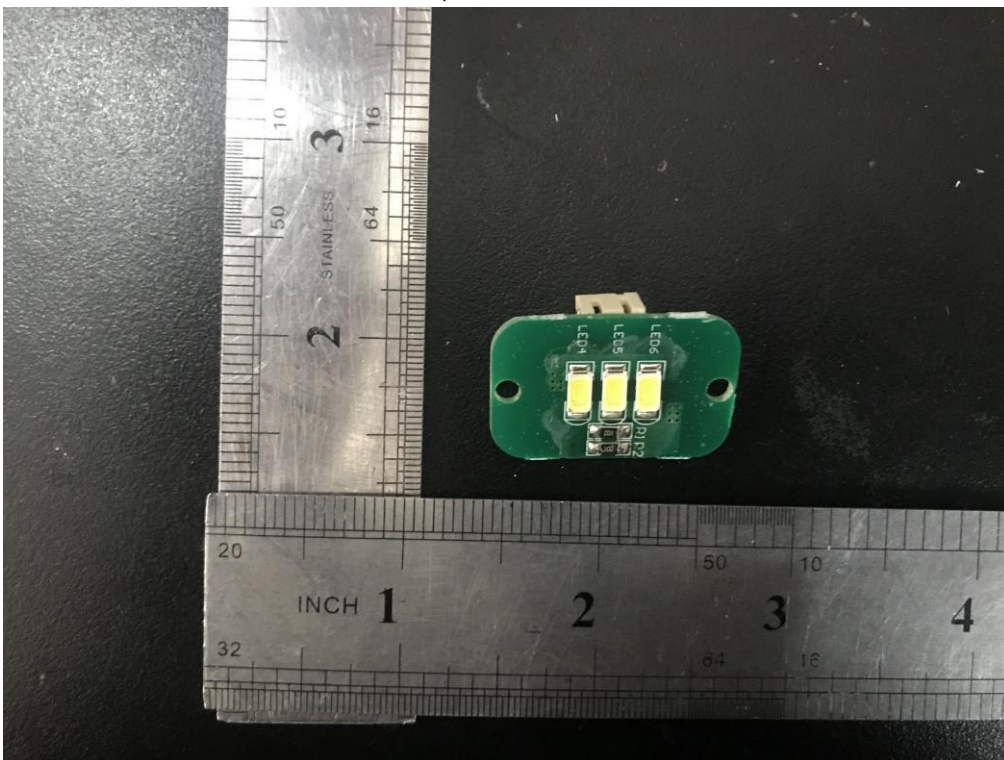


描述与说明 (样品照片)

主检型号 PD-ND01 灯 PCB 位置

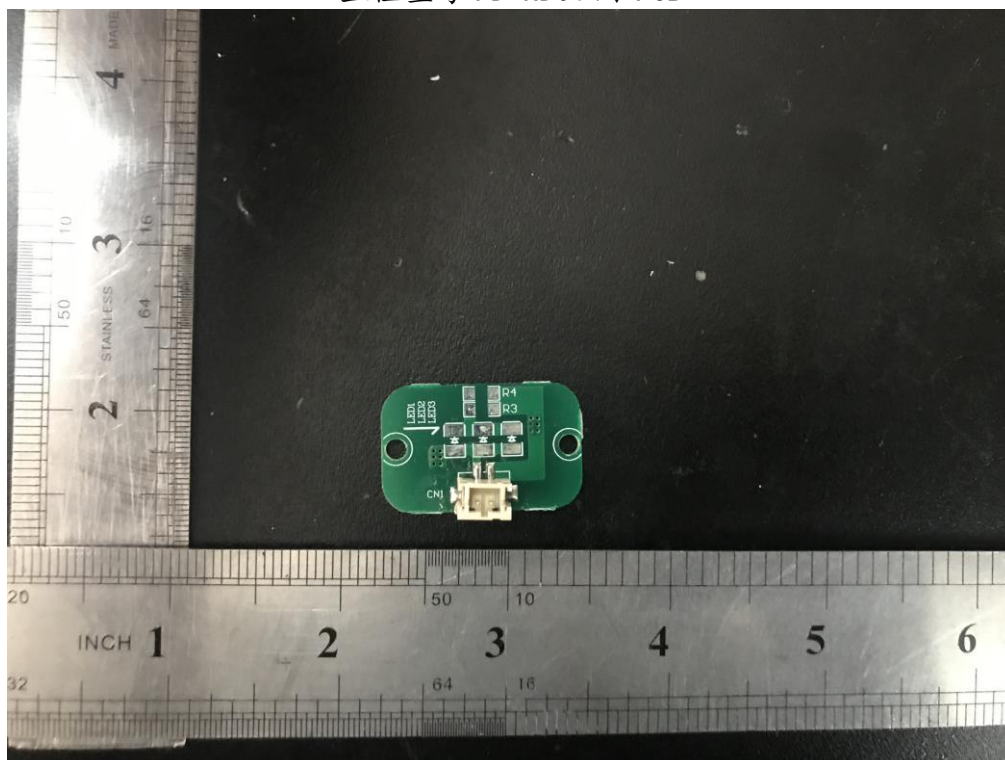


主检型号 PD-ND01 灯 PCB



描述与说明 (样品照片)

主检型号 PD-ND01 灯 PCB



型号 PD-ND01A、PD-ND01B、PD-ND01D、PD-ND01DD、PD-ND01E 白色外观



描述与说明（样品照片）

型号 PD-ND01、PD-ND01A、PD-ND01D、PD-ND01DD、PD-ND01F 灰色外观

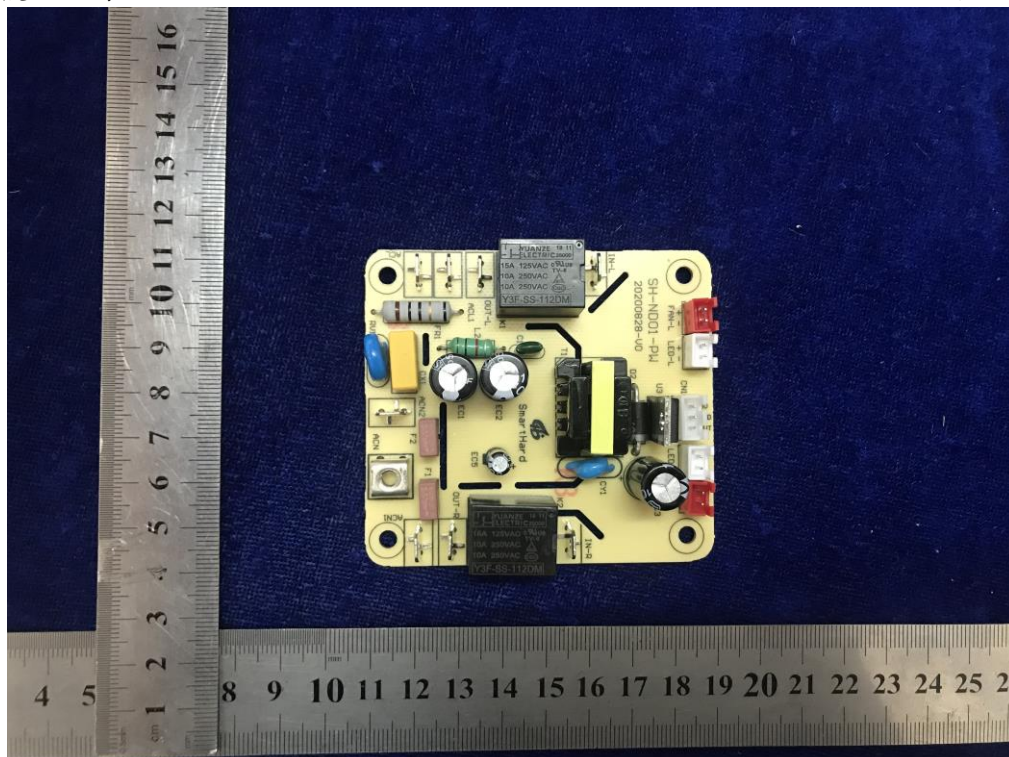


型号 PD-ND01、PD-ND01A、PD-ND01C、PD-ND01D、PD-ND01DD、PD-ND01G 绿色外观

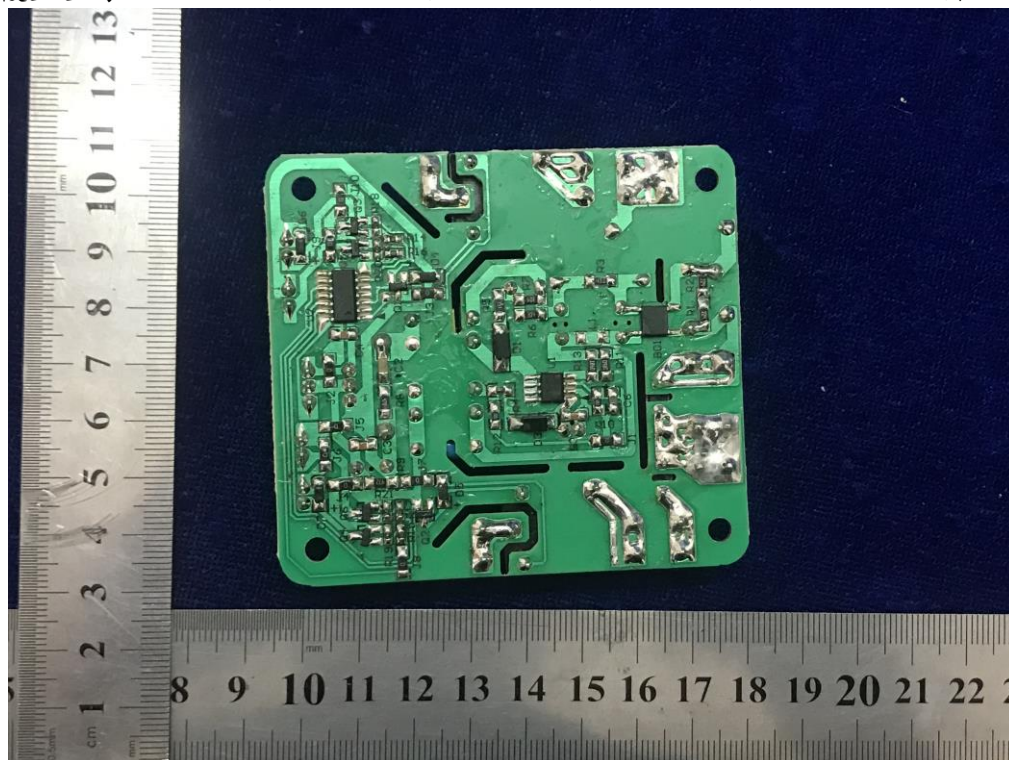


描述与说明 (样品照片)

覆盖型号 PD-ND01A、PD-ND01D、PD-ND01E、PD-ND01F、PD-ND01G 电源 PCB



覆盖型号 PD-ND01A、PD-ND01D、PD-ND01E、PD-ND01F、PD-ND01G 电源 PCB

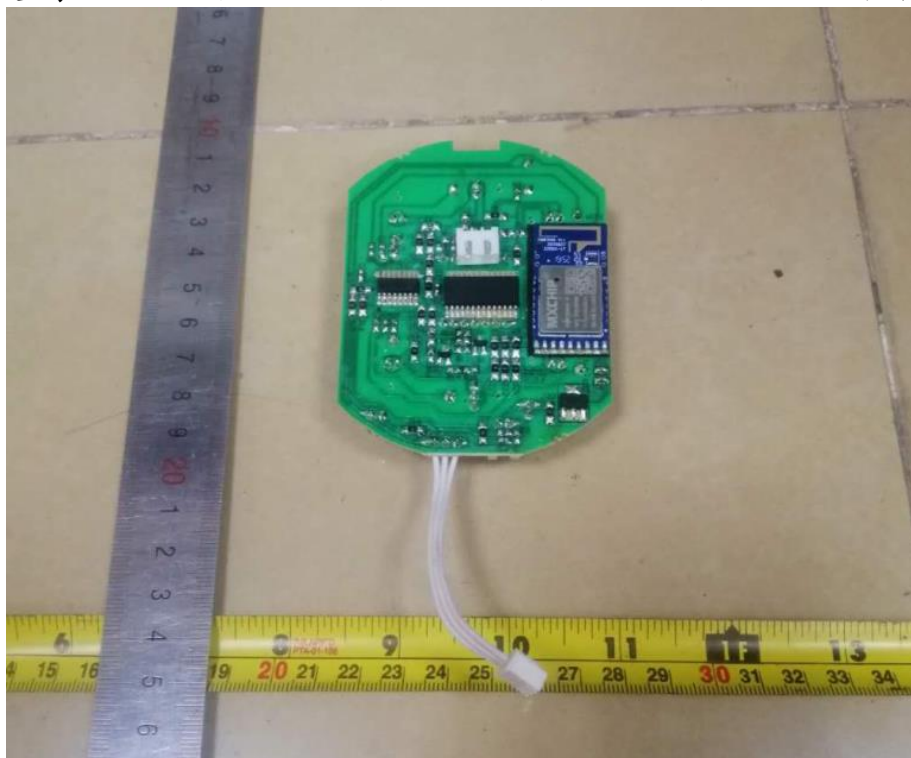


描述与说明 (样品照片)

覆盖型号 PD-ND01A、PD-ND01D、PD-ND01E、PD-ND01F、PD-ND01G 控制 PCB



覆盖型号 PD-ND01A、PD-ND01D、PD-ND01E、PD-ND01F、PD-ND01G 控制 PCB



安全关键件清单:

认证证书 编号	关键件名称	生产者	生产企业	型号规格	认证标准	备注
2002010201 007987	单相两极带 接地不可拆 线插头	广东永能电缆 股份有限公司	广东永能电缆 股份有限公司	SP06 16A 250V~	GB/T1002-2008;GB/T2 099.1-2008	
2019010201 174259	单相两极带 接地不可拆 线插头	松泰电业(中 山)有限公司	松泰电业(中 山)有限公司	LX-016 16A 250V~	GB/T1002-2008;GB/T2 099.1-2008	
2012010201 532831	单相两极带 接地不可拆 线插头	中山市博宇电 线有限公司	中山市博宇电 线有限公司	BY-016 16A 250V~	GB/T1002-2008;GB/T2 099.1-2008	
2014010201 699464	单相两极带 接地不可拆 线插头	郁南县奥立电 线电缆有限公 司	郁南县奥立电 线电缆有限公 司	PSB-10 16A 250V~	GB/T1002-2008;GB/T2 099.1-2008	*
2002010201 018951	单相两极带 接地不可拆 线插头	广东银城电器 有限公司	广东银城电器 有限公司	YC-13 16A 250V~	GB/T1002-2008; GB/T2099.1-2008	
2002010105 013874	聚氯乙烯绝 缘软电缆电 线	广东银城电器 有限公司	广东银城电器 有限公司	60227 IEC 53(RVV)300/500V 3×1.5mm ²	GB/T5023.5-2008/IEC 60227-5:2003	
2018010105 096998	聚氯乙烯绝 缘软电缆电 线	郁南县奥立电 线电缆有限公 司	郁南县奥立电 线电缆有限公 司	60227 IEC 53(RVV)300/500V 3×1.5mm ²	GB/T5023.5-2008/IEC 60227-5:2003	*
2019010105 178808	聚氯乙烯绝 缘软电缆电 线	松泰电业(中 山)有限公司	松泰电业(中 山)有限公司	60227 IEC 53(RVV)300/500V 3×1.5mm ²	GB/T5023.5-2008/IEC 60227-5:2003	
CQC1800221 0108	热保护器	中山市川成精 密电子有限公司	中山市川成精 密电子有限公司	CS2 220V~ 100°C 50Hz	GB/T14536.1-2008;GB /T14536.3-2008	*
CQC1000304 3780	跷板开关	佛山市顺德区 源峰五金电器 有限公司	佛山市顺德区 源峰五金电器 有限公司	KCD4 16(4)A 250VAC T125/55 1E4	GB/T15092.1-2010	*

CQC1500113 1571	跷板开关	乐清市华琴电子有限公司	东莞市华琴电子有限公司	HS9 16 (6) A 125/250V~ T125 1E4	GB/T15092.1-2010;GB 8898-2011	
2015010104 824050	耐热橡皮绝缘电缆	佛山市南海区里水虹顺线缆氟塑厂	佛山市南海区里水虹顺线缆氟塑厂	60245 IEC 03 (YG) 300/500V 1.0mm ²	GB/T5013.3-2008/IEC 60245-3:1994	*
2016010104 843246	耐热橡皮绝缘电缆	中山市平旺电器有限公司	中山市平旺电器有限公司	60245 IEC 03 (YG) 300/500V 1.0mm ²	GB/T5013.3-2008/IEC 60245-3:1994	
2015010104 831761	耐热橡皮绝缘电缆	中山市协丰塑胶制品有限公司	中山市协丰塑胶制品有限公司	60245 IEC 03 (YG) 300/500V 1.0mm ²	GB/T5013.3-2008/IEC 60245-3:1994	
2008010104 308753	耐热橡皮绝缘电缆	深圳市迈尔盛绝缘材料有限公司	东莞市明盛电气有限公司	60245 IEC 03 (YG) 300/500V 1.0mm ²	GB/T5013.3-2008/IEC 60245-3:1994	
2007010104 236471	耐热橡皮绝缘电缆	中山市华缆电子有限公司	中山市华缆电子有限公司	60245 IEC 03 (YG) 300/500V 1.0mm ²	GB/T5013.3-2008/IEC 60245-3:1994	
CQC0700202 1682	PTC 发热元件	东莞市龙阳电子科技有限公司	东莞市龙阳电子科技有限公司	A-LYB 220V~ 50Hz (1500W/ 1200W/1250W/130 0W/1350W/1400W/ 1450W) ×2	GB/T14536.1-2008	*
CQC0200200 2742	PTC 发热元件	东莞市龙基电子有限公司	东莞市龙基电子有限公司	LKRFB 220V~ 50Hz (1500W/ 1200W/1250W/130 0W/1350W/1400W/ 1450W) ×2	GB/T14536.1-2008	
随整机测试	直流风扇	深圳市金鹏洋科技有限公司	深圳市金鹏洋科技有限公司	PY-3725M12S DC12V	GB4706.23-2008 GB4706.1-2005	

随整机测试	直流风扇	深圳市三力基业电机有限公司	深圳市三力基业电机有限公司	SF3725SL DC12V 0.12A	GB4706.23-2008 GB4706.1-2005	*
CQC1501212 1655	超小型熔断体	东莞市贝特电子科技股份有限公司	东莞市贝特电子科技股份有限公司	932 T10AL250V	GB9364.1-1997 GB/T9364.3-1997 CQC11-462125-2009 附件 2	*
CQC1701218 4617	超小型熔断体	旭程电子(深圳)有限公司	旭程电子(深圳)有限公司	5TE T10A250V	GB9364.1-1997 GB/T9364.3-1997 CQC11-462125-2009 附件 2	
CQC1700118 3917	抑制电源电磁干扰用固定电容器	东莞市勤宏电子科技有限公司	东莞市成东电子科技有限公司	MPX X2 0.1 μ F 275VAC 40/110/56/B	GB/T6346.14-2015	
CQC1800119 1338	抑制电源电磁干扰用固定电容器	东莞市成希电子有限公司	东莞市成东电子科技有限公司	MPX X2 0.1 μ F 275VAC 40/110/56/B	GB/T6346.14-2015	
CQC1900121 3200	抑制电源电磁干扰用固定电容器	汕头高新区松田实业有限公司	汕头保税区松田电子科技有限公司	MPX-X2 0.1 μ F 275VAC 40/110/56	GB/T6346.14-2015	
CQC0400101 0677	抑制电源电磁干扰用固定电容器	广东丰明电子科技有限公司	广东丰明电子科技有限公司	MKP-X2 275/305/310VAC 0.1 μ F 40/110/56	GB/T6346.14-2015	
CQC1600114 6732	抑制电源电磁干扰用固定电容器	佛山市品尔电子有限公司	佛山市品尔电子有限公司	MKP X2 0.1 μ F 275VAC	GB/T6346.14-2015/ IEC60384-14:2013	
CQC0300100 3039	抑制电源电磁干扰用固定电容器	深圳天泰电器元件有限公司	深圳天泰电器元件有限公司	MEX-X2 0.1 μ F 275VAC 40/100/21	GB/T6346.14-2015	*
CQC1700118 0005	抑制电源电磁干扰用固定电容器	东莞市成东电子科技有限公司	东莞市成东电子科技有限公司	MPX X2 0.1 μ F 275VAC 40/110/56/B	GB/T6346.14-2015	

CQC0300100 4434	抑制电源电 磁干扰用固 定电容器	佛山市顺德区 创格电子实业 有限公司	佛山市顺德区 创格电子实业 有限公司	MKP X2 0.1 μ F 275VAC 40/105/21	GB/T6346.14-2015	
CQC1600114 8592	高频变压器	广东好尔电子 有限公司	广东好尔电子 有限公司	EE19 绝缘耐热等 级: B 级	GB19212.1-2008;GB/T 19212.17-2013	*
CQC1800120 8276	高频变压器	佛山市顺德区 正中电子电器 有限公司	佛山市顺德区 正中电子电器 有限公司	ZZ19281 绝缘耐热 等级: B 级	GB19212.1-2008;GB/T 19212.17-2013	
CQC0500101 2265	继电器	中山市小榄镇 国科继电器厂	中山市小榄镇 国科继电器厂	GK3FF-12VDC-S-A 10A 250VAC, 电气 寿命: 1E5 周期 环境温度: -40~ 105 $^{\circ}$ C	GB/T 21711.1-2008	
CQC0200100 2126	继电器	三友联众集团 股份有限公司	三友联众集团 股份有限公司	SRD-S-112DM 10A 250VAC 电气 寿命: 20000 周期 环境温度: -40~ 105 $^{\circ}$ C	GB/T 21711.1-2008	*
CQC0900203 6999	继电器	浙江美硕电气 科技股份有限 公司	浙江美硕电气 科技股份有限 公司	MPA-S-112-A 10A 250VAC 电 气寿命: 2E4 周 期; 环境温度: -40~105 $^{\circ}$ C	GB/T 21711.1-2008	
CQC1100205 6154	继电器	深圳市元则电 器有限公司	东莞市元则电 器有限公司	Y3F-SS-112DM 10A 250VAC 电气 寿命: 3E4 周期 环境温度: -40~ 105 $^{\circ}$ C	GB/T 21711.1-2008	
CQC1600213 9007	继电器	深圳高登电科 股份有限公司	东莞市高登电 器有限公司	GJL-1A-12L 10A 250VAC 电气寿命: 100000 周期 环境 温度: -40~ 105 $^{\circ}$ C	GB/T 21711.1-2008	
CQC1200208 2387	继电器	旺荣电子 (深 圳) 有限公司	旺荣电子 (深 圳) 有限公司	RD-112DM-A 10A 277VAC 电气寿 命: 1E5 周期 环境温度: -40~ 105 $^{\circ}$ C	GB/T 21711.1-2008	

CQC1400210 5307	继电器	东莞市万汇实业有限公司	东莞市万汇实业有限公司	LA-S-112DM 15A 250VAC 电气寿命： 20000 周期 环境 温度：-40~ 105°C	GB/T 21711.1-2008	
CQC0300200 3858	扁平快速连接端头	温州竹光电器有限公司	温州竹光电器有限公司	4.8×0.5 (187F/187FR)	GB/T17196-2017	
CQC1300210 2420	扁平快速连接端头	中山市信航五金塑料有限公司	中山市信航五金塑料有限公司	B187014 4.8×0.5	GB/T17196-2017	*
CQC1000204 3439	扁平快速连接端头	中山信昇电器有限公司	中山信昇电器有限公司	7121A-BS 4.8×0.8	GB/T17196-2017	*

注：本次试验的全部样品的电源线长度<2m。

注：安全测试是在含有上表中注有*号的关键件的型号上进行的。

报 告 组 成

报告内容	有无	页数	编号
封面	√	1	13001-20200803C19745
首页	√	1	13001-20200803C19745
描述与说明	√	22	13001-20200803C19745
安全关键件清单	√	5	13001-20200803C19745
安全型式试验报告	√	60	13001-20200803C19745-S
电磁兼容型式试验报告	/	/	/
封底	√	1	/

本报告由表中划√的所有内容组成。

- 判定：
- P 试验结果符合要求
 - F 试验结果不符合要求
 - N 要求不适用于该产品，或不进行该项试验

声 明

本报告试验结果仅对受试样品有效；
未经许可本报告不得部分复制；
对本报告如有异议，请于收到报告之日起十五天内提出。

检测机构：中认英泰检测技术有限公司

地 址：苏州市吴中经济开发区吴中大道 1368 号东太湖科技金融城

邮政编码：215104

电 话：0512-66303522

传 真：0512-66303625

E-mail: cqc_jszlb@126.com